

I/O Controller 1204

Sériový port RS-232/485, 12 vstupů na kontakt a 4 výstupy přes Ethernet

I/O Controller 1204 připojuje do sítě Ethernet přes TCP/IP sériový port, dvanáct digitálních vstupů pro kontakty a čtyři výstupy. Při změně stavu vstupního kontaktu je I/O Controller aktivní a odesílá informaci o změně do 200 ms.

Sériový port, vstupy i výstupy se ovládají po M2M protokolu typu TELNET (rozšířené NVT - RFC2217). I/O Controller podporuje režim TCP server i TCP klient. Protokol je plně dokumentovaný, pro testování použijte SW terminál Hercules.

- ✓ Přesměrujte sériový port I/O Controlleru na **virtuální sériový port** (např. COM27) na jakémkoliv PC na síti.
Windows aplikace **HW VSP** je dodávána zdarma.
- ✓ Zrychlete nasazení pomocí řady příkladů pro různé programovací jazyky, které najdete v **HWg SDK** (Borland C++ Builder, MS Visual C, VB, Delphi, C#, PHP, JAVA)

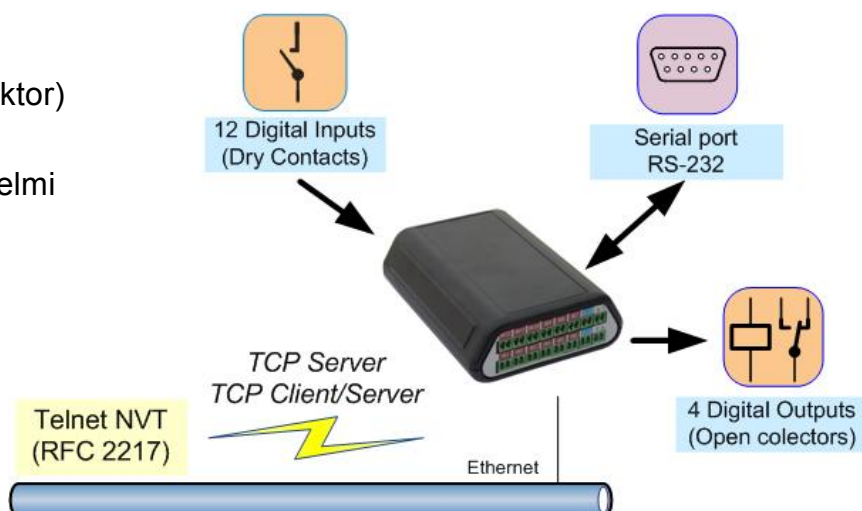


Aplikace

- Připojte až dvanáct tlačítek do vaší SW aplikace.
- Připojte výstup pro RS-232 tiskárnu po IP síti (LAN / WAN) snadno a rychle.
- Zapínejte sirénu nebo výstražný signál pomocí výstupů, které mohou být posíleny vnějšími relé.

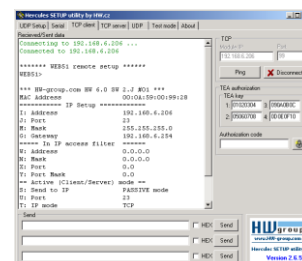
Základní parametry I/O Controller 1240

- 12 binárních vstupů pro připojení kontaktu / tlačítka
- Sériový port RS-232/485
- 4 binární výstupy (otevřený kolektor)
- Virtuální driver do Windows = např. COM 5 ve Vašem PC, velmi snadno a jednoduše!



SW aplikace

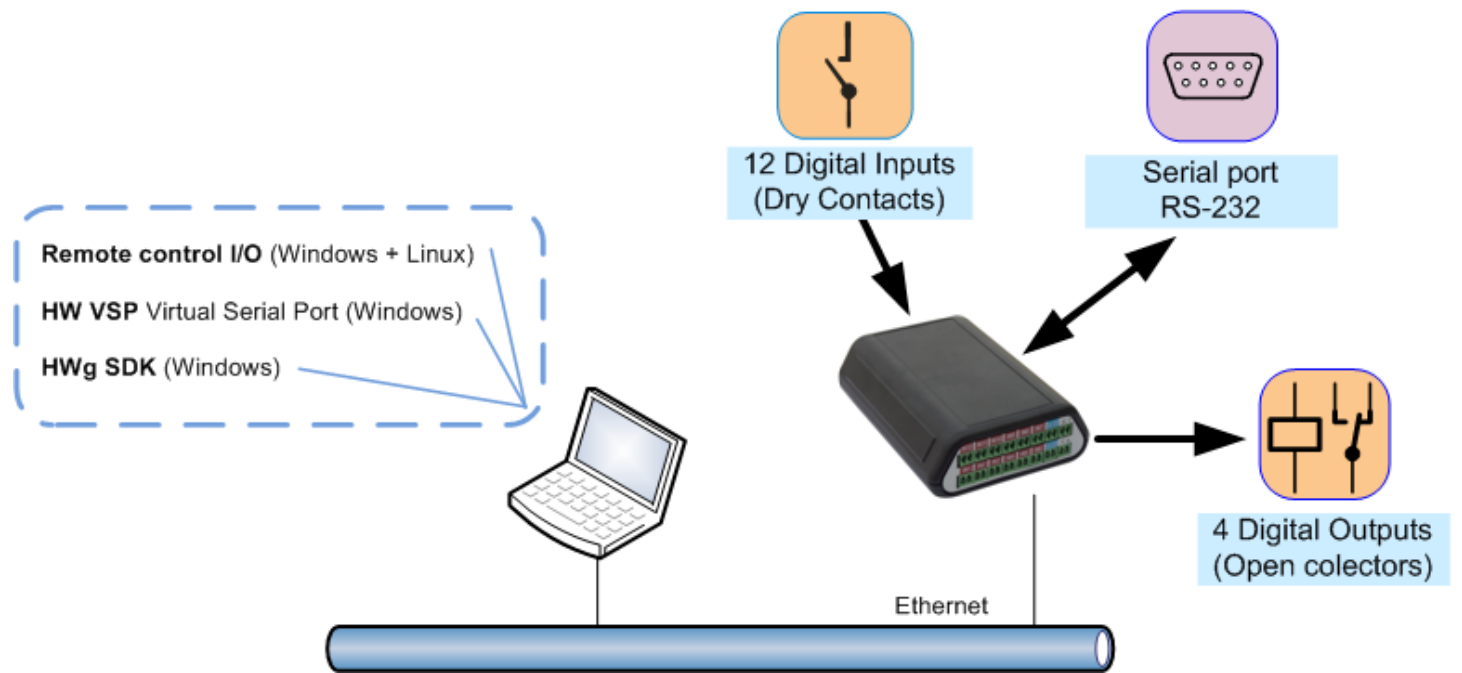
- **Virtuální Sériový Port**
HW VSP (Virtuální Sériový Port) vytvoří na PC virtuální COM port
Pracuje jako NT service (lze jej použít i na Windows server).
 - **HW VSP Single licence** pro Win 2000/XP / Vista k dispozici zdarma.
 - **HW VSP Multi licence** na jednom PC vytvoří až 64 virtuálních portů a proti nim připojit až 64 jednotek I/O Controller nebo PortStore.
- **Hercules** – užitečná utilita pro ladění a testování, podpora I/O
- **HWg IPRC cmd** – ovládání výstupů z příkazové řádky
- **Příklady v HWg SDK**
SDK (Software Development Kit) lze stáhnout zdarma
 - EX01: UDP Setup (Borland C++ Builder, MS Visual C, VB, Delphi, C#)
 - EX02: I/O Controller (Borland C++ Builder, MS Visual C, VB, Delphi, C#)
 - EX24: I/O Controller 1204 inputs (Borland C++ Builder, VB)
 - EX03: Control Remote Serial Port (Borland C++ Builder, MS Visual C, VB, Delphi, C#)
 - EX13: TCP Setup (Borland C++ Builder, MS Visual C, VB, Delphi, C#)



Technické parametry	
Ethernet	RJ 45 - 10BASE-T / 10 Mbit/s
+ Protokoly	TCP/IP, UDP/IP, Telnet+RFC2217
+ Režimy	TCP Server, TCP Client/Server, UDP (pouze sériový port)
+ Bezpečnost	Povolený rozsah IP adres / Autorizace TEA (128. B)
+ Konfigurace	RS-232 Setup (9600 8N1) Telnet Setup (po IP, port 99) UDP Config (po IP, UDP broadcast z aplikace Hercules / UDP Config)
Sériový port	RS-232 (Cannon DB9M - Rx, Tx, CTS, RTS, GND) RS-485 (Cannon 9, piny 1 (A) / 9 (B))
Vstupy	12 kontaktů (vstup pro kontakt, 1= 0 Ω až 120Ω)
Výstupy	4 výstupy (darlington transistors) otevřený kolektor, společná země, max 50V SS / 0,5A / max 2W celkem
Napájení	8..24V SS / 0,25A (souosý konektor a zároveň svorkovnice)
Rozměry / Montáž	39 x 97 x 128 [mm] / na zeď nebo volně stojící
Prostředí	Provozní podmínky: -10°C až +60°C / 10 %RH až 80%RH

Objednací čísla produktu		
600 307	I/O Controller 1204	Jednotka I/O Controller 1204 bez napájecího adaptéru a kabelů.
600 291	I/O Controller PL	Jednotka I/O Controller (8/8 I/O) bez napájecího adaptéru a kabelů.
600 292	I/O Controller PL SET	Doporučená sada pro seznámení se standardním I/O Controller (8/8 I/O) Obsahuje: I/O Controller, napájecí adaptér, kabely, CD, atd..

M2M režim



Box-2-Box režim

