

IP Relé ER02a

Remoto puerto de serie RS-232/485 y 2 relés de 230V a través de Ethernet

IP Relé ER02a es convertidor de la línea de serie RS-232 y RS-485, con dos relés de contacto de 230V.

Los contactos y la línea de serie se pueden controlar a través del virtual puerto de serie HW VSP suministrado gratuitamente o a través del descrito protocolo. El protocolo de comunicación es ampliado Telnet y RFC2217.

Para conectar IP Relé con sus programas y aplicaciones, Usted puede usar los ejemplos para varios lenguajes de programación de HWg SDK.



- Industrial construcción en carril DIN
- Dos contactos de interruptor 230V / 16A
- Remoto puerto serie RS-232/485

Aplicación de IP Relé

- IP Relé está usado como convertidor Ethernet/RS-485 con la posibilidad de conectar o desconectar el suministro eléctrico.
 - Sistemas de acceso/asistencia
 - Lectores de los códigos de barra
 - Balanza electrónicas
 - Interfaz para RFID, lectores de huellas dactilares
- El control remoto del dispositivo Ethernet por consola serie y, eventualmente, su reseteo controlado por Ethernet. El reseteo remoto puede ser ejecutado por prender el internal botón de reinicio o por desconectar el suministro eléctrico en el nivel 110/230V. Contactos de IP Relé ER02a están certificados para conectar el suministro eléctrico.
- La aplicación frecuente consiste en conectar cámara IP y su reencendido remoto.

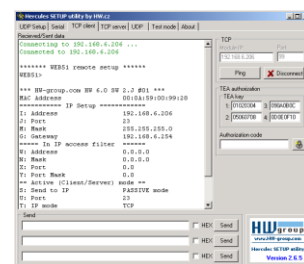
Fácil comienzo de trabajo

- HW VSP Single licence contiene la pestaña para controlar directamente el relé
- Se pueden probar/controlar las salidas por marcar las casillas de la pestaña Test en la utilidad Hercules.
- Protocolo M2M está plenamente documentado
- Señalización de los estados de las salidas de dispositivo
- Más de 20 ejemplos para 5 lenguajes de programación en HWg SDK

Nota: Relé puede ser controlado por comandos a través de Ethernet, la unidad en sí misma no es el dispositivo autónomo. Si Usted necesita que la unidad controle las funciones de los dispositivos conectados, use el producto **IP WatchDog**. IP WatchDog vigila las funciones hasta de 2 servidores a través del puerto serie, función PING o la prueba de funcionalidad de páginas WWW.

Aplicación SW

- **Virtual puerto serie** para Win 2000/XP / Vista está disponible gratuitamente en la versión HW VSP Single.
 - HW VSP (Virtual Puerto Serie) funciona como NT service (a la vez se puede aplicar en Windows server).
 - HW VSP (Virtual Puerto Serie) existe en la versión Single licence (para un dispositivo) y en la versión Multi licence que posibilita operar hasta 64 puertos virtuales en un PC y contra ellos conectar hasta 64 unidades de IP Relé, PortBox, I/O Controller o PortStore.
- **Hercules** – Utilidad para afinar y probar soporta IP relé nativamente
- **IPRC** – Programa para controlar el relé de Windows, enciende/apaga el relé por un clic de ratón..
- **Ejemplos en HWg SDK**
 SDK (Software Development Kit) se puede bajar gratuitamente
 - EX01: UDP Setup (Borland C++ Builder, MS Visual C, VB, Delphi, C#)
 - EX02: I/O Controller (Borland C++ Builder, MS Visual C, VB, Delphi, C#)
 - EX03: Control Remote Serial Port (Borland C++ Builder, MS Visual C, VB, Delphi, C#)
 - EX13: TCP Setup (Borland C++ Builder, MS Visual C, VB, Delphi, C#)



Especificación técnica

- **Ethernet:** RJ 45 - 10BASE-T / 10 Mbit/s
 - **Protocolos:** TCP/IP, UDP/IP, Telnet+RFC2217
 - **Modos TCP:** TCP Server y TCP Client/Server
- **Salidas:** Dos relés incrustados, contacto de interruptor (max. 250V / 16A)
- **Puerto serie:** RS-232 (Cannon DB9M - RxD, TxD, CTS, RTS, GND)
 - Puerto serie se puede configurar para RS-485 (caja terminal, separable terminación de línea)
- **Configuración del dispositivo**
 - **RS-232 Setup** (por puerto serie de cualquier terminal 9600 8N1)
 - **UDP Setup** (parámetros básicos de la red – aplicación Windows de UDP Config / Hercules)
 - **TCP Setup** (configuración remota en terminal por TCP)
- **Seguridad:** Permitido rango de direcciones IP / Autorización TEA (128. B)
- **Suministro eléctrico:** 8..24V SS / 0,2A (uniaxial conector y a la vez caja terminal)
- **Dimensiones:** 25 x 82 x 90 [mm]
- **Montaje:** en la barra DIN o en la pared

