

HWg-STE

Web teploměr

Ethernet teploměr s vestavěným WEB rozhraním. Při teplotě mimo limit pošle Email s upozorněním.

Dodáváno včetně dohledového software HWg-PDMS pro tvorbu grafů a export dat do MS Excel.

- Součástí balení je napájecí adaptér a čidlo teploty.
- Jednoduchá instalace, podporuje DHCP

Použití

Výpadek klimatizace

Změna teploty upozorní na výpadek chlazení A/C jednotky.

Dohled topení

Vzdálený dohled topného systému, upozornění Emailem nebo SMS na nebezpečí zamrznutí. (Email-2-SMS)

Dohled lednice / mrazáku

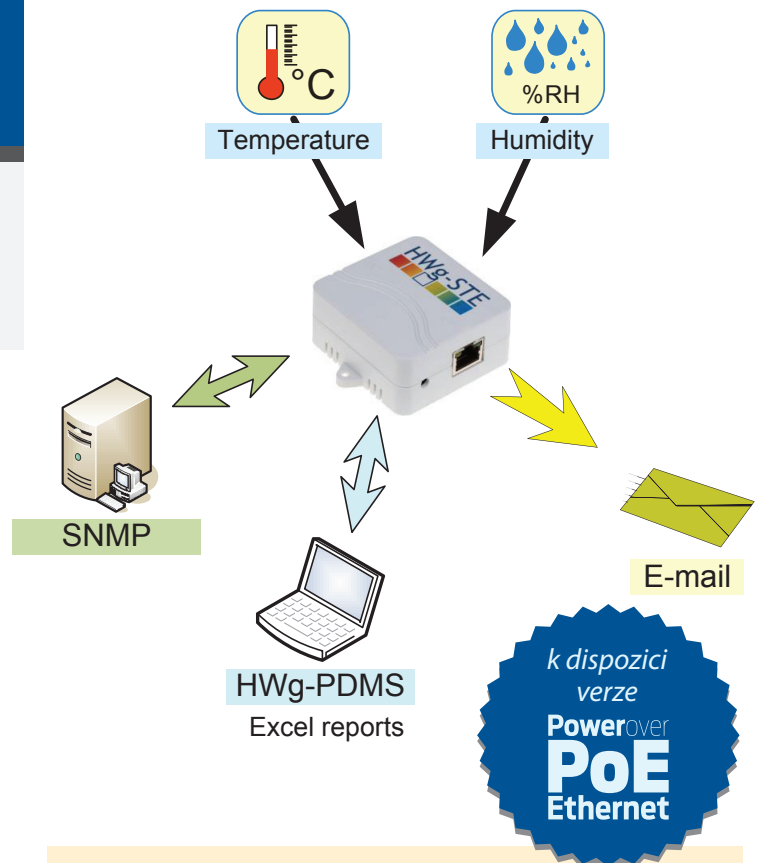
Odešle email při výpadku lednice. Logování provozních a skladovacích podmínek.

Optimalizace vytápění

Úspory v nákladech na vytápění a klimatizaci.

Uskladnění potravin

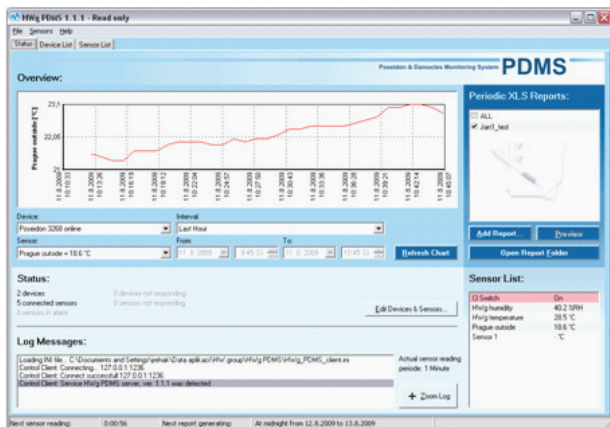
Hlídá optimální podmínky skladování. Pomocí aplikačního software lze vytvořit protokoly pro HACCP.



- ✓ Teplota
- ✓ Vlhkost
- ✓ Web server
- ✓ Email alarm
- ✓ Ochrana heslem
- ✓ SNMP
- ✓ Jednoduchá instalace
- ✓ PoE verze k dispozici

Základní vlastnosti

- Nepotřebuje žádný SW, obsahuje vestavěný WEB server
- Jednoduchá instalace, podporuje DHCP
- Lze připojit do NMS (SNMP MIB)
- Rozlišení 0,1 °C, podporuje °C / °K nebo °F
- Odešle Email při příliš vysoké / nízké teplotě
- Bezpečnost chráněna heslem
- Rozsah teploty standardního čidla: -10°C až 80°C, Outdoor verze: -30°C až 125°C
- Kromě dodaného čidla, lze připojit ještě druhé čidlo teploty nebo vlhkosti
- Dodáváno včetně Windows software HWg-PDMS pro kreslení grafů a export dat do MS Excel:



HWg-STE

Senzory	max 2
Teplota	✓
Vlhkost	✓
SNMP	✓
Email upozornění na Alarm	✓

Parametry

Ethernet	100 Mbit
IP protokoly	ARP, TCP/IP (HTTP,SMTP) UDP/IP (SNMP)
DHCP přidělení adres:	✓
SNMP	Port 161 Ver 1.0 / 2.0 (částečně)
M2M protokoly	SNMP, XML (http)
Přesnost	±0,5 °C (-10°C až +85°C) ± 2 °C (-30°C až +120°C)
Napájení	5V / 1W
Provozní teplota zařízení	-10°C až 60°C

Volitelné příslušenství



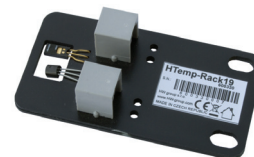
Temp-1Wire-Outdoor 3m



HTemp-1W Box2



Humid-1Wire 3m



HTemp-Rack19

HWg-STE	Balení obsahuje HWg-STE, teplotní čidlo, napájecí adaptér a CD se softwarem.
HWg-STE PoE	Balení obsahuje HWg-STE PoE (IEEE 802.3af), teplotní čidlo, napájecí adaptér a CD se softwarem.
Temp-1Wire 1m / 3m / 10m	Čidlo teploty, připojovací kabel 1m / 3m / 10m
Temp-1Wire-Outdoor 3m	Nerezové čidlo teploty pro vnější prostředí (-30°C až 120°C), kabel 3m
Temp-1Wire-Flat 3m	Nerezové čidlo teploty s plochým kabelem 3m pro montáž do lednice (-30°C až 60°C)
Humid-1Wire 1m / 3m / 10m	Čidlo vlhkosti, připojovací kabel 1m / 3m / 10m
Temp-Rack19	Čidlo teploty, montáž jako 1U zařízení do RACKu, lze řetěžit, obsahuje 3m kabel.
HTemp-Rack19	Čidlo teploty a vlhkosti, montáž jako 1U zařízení do RACKu, kabel 3m.
HTemp-1W Box2	Čidlo teploty a vlhkosti, montáž na zeď, balení obsahuje 3m kabel.