

PortStore5

Sériový port RS-232 na Ethernet s logováním

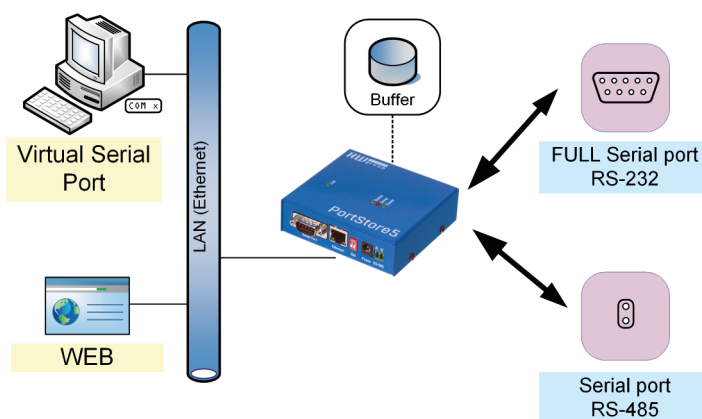
PortStore5 připojuje plný sériový port RS-232 a RS-485 do sítě LAN. Obsahuje vnitřní paměť 4MB pro uložení dat přijatých ze sériového portu.

Uložená data lze stáhnout po obnovení spojení po síti LAN. Vzdálený sériový port lze připojit ve Windows jako Virtuální Sériový Port – například COM17.

PortStore5 zajistí, že nikdy neztratíte data ze vzdáleného portu RS-232. Doporučujeme pro připojení výstupů pro sériovou tiskárnu.

Box-2-Box režim umožňuje „tunelovat“ sériový port mezi dvěma zařízeními po síti LAN. Propojení přenáší všech 9 pinů sériového portu.

PortStore5 podporuje také přenos 9. bitu (rozšířená parita nebo „9. bitový přenos“).



Aplikace

Zálohování dat z RS-232 výstupu pro tiskárnu:

- Stavby bezpečnostního systému (EZS)
- Skenery čárových kódů
- Vážicí systémy
- Meteorologické systémy

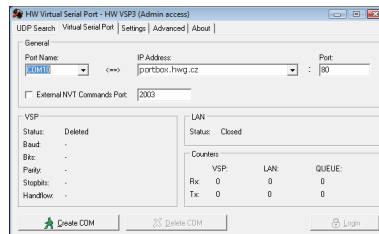
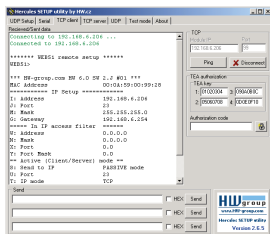
- ✓ Paměť pro data ze sériového portu
- ✓ Plný sériový port RS-232
- ✓ Box-2-Box režim
- ✓ WEB rozhraní
- ✓ Virtuální Sériový Port pro Windows

Základní vlastnosti

- Paměť 4MB pro data ze sériového portu.
- Plný sériový port RS-232 (9 vodičů).
- Konfigurace přes web rozhraní.
- Virtuální sériový port pro Windows zdarma (např. COM17 přeměrovaný z PC po síti LAN).
- HW VSP multiport podporuje plný sériový port a lze jej použít až pro 100 vzdálených sériových portů.
- HW VSP lze ve Windows použít také jako „NT service“. Ideální pro serverové aplikace.
- Pro programátory HWg-SDK (obsahuje příklady použití produktu pro Borland C++ Builder, MS Visual C, VB, Delphi, C#, PHP, JAVA)
- Box-2-Box režim:
Prodloužení plného sériového portu po síti mezi dvěma jednotkami PortStore5

PortStore5

Ethernet	100 Mbit/s
IP protocols	ARP, UDP/IP, TCP/IP (HTTP, Telnet + RFC2217, RepBuf)
RS-232	Cannon DB9M (Rx,D, Tx,D, CTS, RTS, DSR, DTR, RI, CD,GND)
RS-485	Svorky
Paměť pro data ze sériového portu	4MB
Napájení	8-30V / 0.25 A
Rozměry	105 x 105 x 25 [mm]
Provozní podmínky	-10°C až +75°C



Příslušenství a podobné produkty



I/O Controller2



PortBox2



IP Relay



DIN Rail box set

PortStore5 set	PortStore5 startovní sada: PortStore5, napájecí adaptér, manuál, CD, LapLink kabel.
PortBox2 SET	Startovní balení produktu - RS-232/485 na Ethernet. Obsahuje CD a napájecí adaptér.
I/O Controller2 SET	Startovní balení produktu - 8x DI, 8xDO + RS-232/485 na Ethernet. Obsahuje CD, napájecí adaptér a testovací destičku
DIN Rail box set	Držák na DIN lištu
IP Relay HWg-ER02a SET	Startovní balení produktu 2xrelé (230V / 16A) + RS-232/485 na Ethernet. CD a napájecí adaptér.