

# PowerEgg2

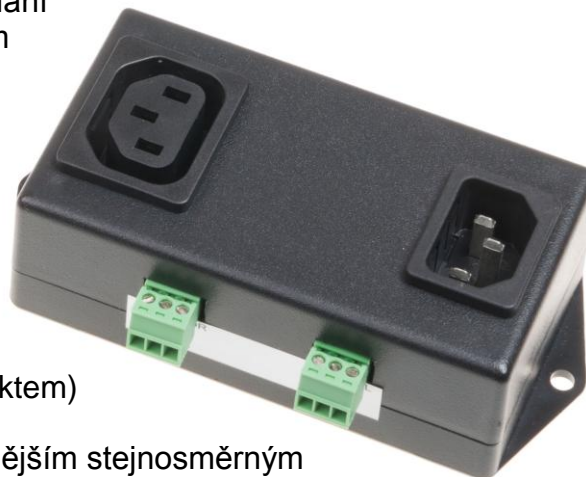
## Detektor a spínač síťového napětí 110/230V

PowerEgg2 je určen pro detekci a spínání, resp. odpínání střídavého síťového napětí 110 až 230V s galvanickým oddělením řídicích a řízených částí.

Síťová část je osazena dvěma konektory IEC-320, na vstupní straně vidlicí (C14), na výstupu zásuvkou (C13).

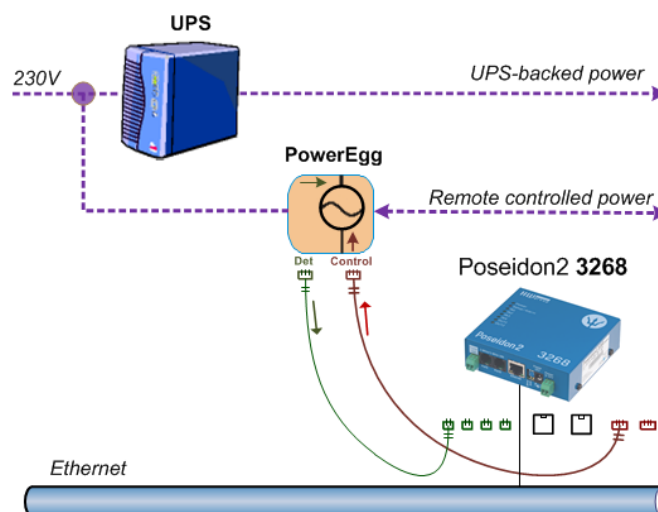
PowerEgg2 slučuje dvě funkce v jednom zařízení:

- **DETECTOR:** Detekci přítomnosti síťového napětí na vstupu (signalizace přepínacím kontaktem)
- **CONTROL:** Odpojení napětí výstupu (řízeno vnějším stejnosměrným napětím nebo kontaktem)



### Příklady aplikací

- Vzdálený restart serveru
- Zapnutí přídatného chlazení/větrání
- Odpojení části zátěže při provozu z baterií
- Dohled napájecího napětí na vstupu/výstupu UPS



### Základní vlastnosti

- **DETECTOR:** Detekce síťového napětí 110 až 230V AC
  - Signalizace výpadku napětí kontaktem relé
  - Galvanické oddělení výstupního kontaktu
- **CONTROL:** Řízení výstupu  
Při odpojení řídicím napětí / kontaktu průchozí (**Power output = Power Input**)
  - Galvanické oddělení řídicího vstupu
  - Dva způsoby řízení výstupu:
    - Řídicí napětí 3 až 12V nebo
    - Spínací kontakt pro nízké napětí