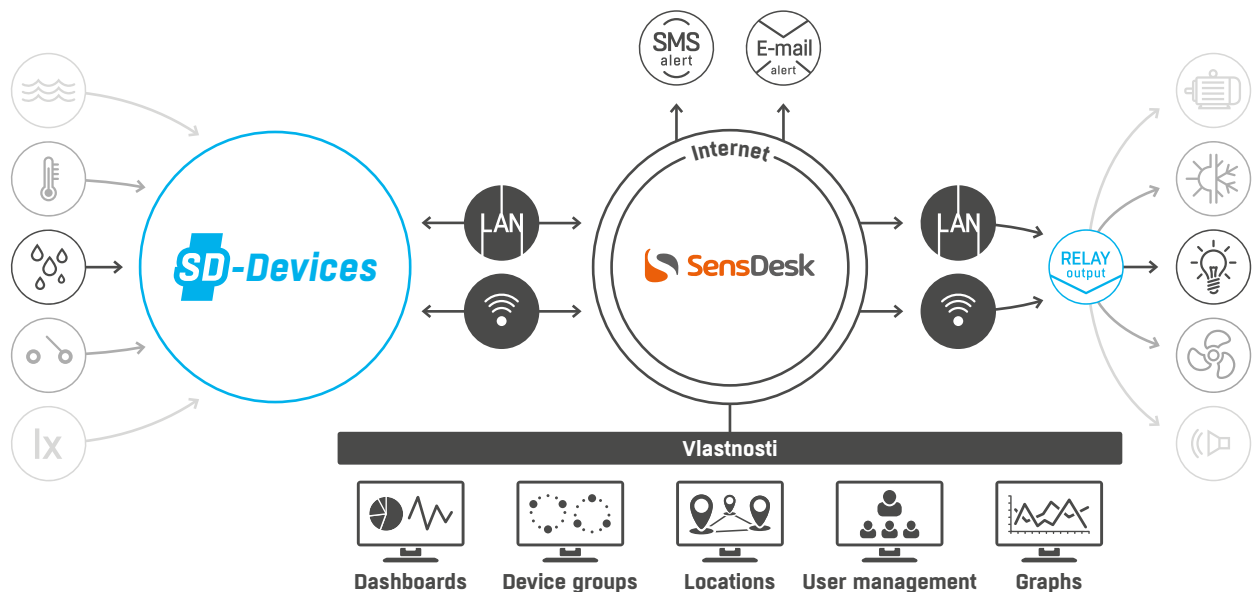




SD devices

Rodinu SD tvoří 4 jednoduchá zařízení pro monitorování teploty, vlhkosti, napětí, proudu a dalších veličin. Mohou rovněž detekovat úniky vody, kouř, pohyb nebo otevření dveří. Zařízení se připojují přes Ethernet nebo WiFi k online portálu SensDesk.com.





SD-2x1Wire

Připojte až čtyři čidla teploty, vlhkosti, napětí, proudu, osvětlení, proudění vzduchu a mnoha dalších veličin. Lze připojit čidla s rozhraním 1-Wire nebo 1-Wire UNI.



SD-WLD

Detekce úniku vody pomocí citlivého detekčního kabelu. Kabel reaguje už na pár kapek vody, takže jej lze použít i k detekci kondenzace. Může být dlouhý až 85 m.



SD-2xIn

Dva digitální vstupy pro dveřní kontakty nebo jiné detektory s bezpotenciálovým kontaktem, například detektory pohybu, ohně, kouře nebo plynu.

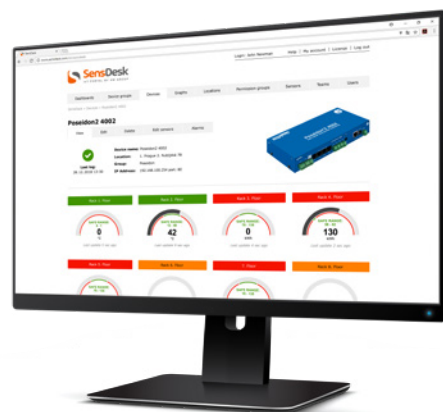
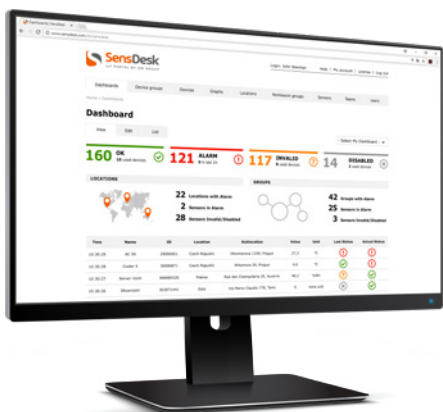


SD-2xOut

Dva relé výstupy, které lze snadno ovládat z portálu SensDesk. Výstupy lze ovládat buď ručně, nebo na základě podmínky (lokální či vzdáleně).

Vlastnosti zařízení SD

- Ethernet a WiFi – 802.11 b/g/n (2,4 GHz)
- Napájení 5 V ss nebo PoE
- Jednoduchá instalace, podporuje DHCP
- Ethernet a WiFi lze používat současně
- Vestavěný WEB server
- Zabezpečení heslem
- Snadné nastavení na pár kliknutí
- Kovový kryt, volitelně možnost montáže na DIN lištu či do racku



Proč používat Sensdesk.com?

Dálkové monitorování
Teplota, vlhkost, spotřeba energie, detekce průniku, detekce vody a mnoho dalšího...

Upozornění na události
Díky poplachovým zprávám přes SMS nebo na e-mail zareagujete na události včas.

Zprávy a grafy
Jedním kliknutím si můžete vygenerovat automatické přehledy nebo zobrazit historii dat.

Dálkové ovládání výstupů
Můžete reagovat na poplarchy pomocí podmínek, nebo ovládat výstupy ručně.

Spolehlivost a uživatelská přívětivost
Domácí uživatelé ocení jednoduchost, firmy pak robustnost, přizpůsobitelnost a škálovatelnost.

SensDesk lze připojit k systémům třetích stran
Svá data můžete předávat dalším aplikacím prostřednictvím XML, MQTT, SNMP nebo Modbus/TCP.